



SALON **BATI** energie

Les 24 & 25 Mai 2011

PORTE DE VERSAILLES

Le rendez-vous des professionnels du Bâtiment
Basse Consommation et à Energie Positive

01 77 35 80 00 - contact@bfair.fr

www.salon-batienergie.fr

bFair

AVEC VOS RÉSEAUX



PhotoAlto

Pourquoi BATIenergie ?	3
Le bâtiment, un secteur large	3
L'éco-construction, un marché émergent	3
Un agenda chargé	4
Des moyens importants	4
BATIenergie, c'est...	5
Conclusion	5
BATIenergie	6
BATIenergie, un salon unique et incontournable	6
Qui expose ?	7
Notre plan d'actions marketing et communication	9
Qui visite ?	10
Le salon	12
Un salon attractif et dynamique	12
Nos forces	13
BATIenergie, un réseau en ligne générateur de contacts	14
Vos contacts salon	15
bFair	16
Notre valeur ajoutée	16
Nos réalisations	17
Les fondatrices	18
L'équipe bfair	19

Le bâtiment, un secteur large

- **399 000 entreprises** pour **1 486 000 salariés** et plus de **170 milliards d'euros de CA**
- Rénovation du parc **tertiaire privé** fin 2009 : marché de **750 million m²**
- Rénovation du parc **tertiaire public** fin 2009 : marché de **400 million m²**

L'éco-construction, un marché en croissance

- L'éco-construction représentait un marché de **9 milliards d'euros en 2007** avec une **croissance du marché de 19%** par an jusqu'à 2012 pour atteindre une valeur de **22 milliards d'euros de CA**
- Un marché des énergies renouvelables de 24 milliards d'euros (2012)
- Obligation de **120 00 formations** de professionnels aux économies d'énergies
- Parc photovoltaïque : **croissance de 850 MW** d'ici fin 2010, **projets déposés représentant plus de 3000 MW**
- Conséquence : création de **300 000 nouveaux emplois** dans le bâtiment et de **120 000 emplois** dans les énergies renouvelables d'ici à 2012

Un agenda chargé

Tous les projets de constructions neuves de bâtiments publics et tertiaires doivent **anticiper** les conditions de la RT 2012.

- **1^{ère} échéance : juillet 2011**, Application de la réglementation aux bâtiments tertiaires,
- **2^{ème} échéance : janvier 2012**, Application de la réglementation aux bâtiments résidentiels.

Dès 2012, **rénovation des bâtiments du tertiaire**, de l'Etat, des établissements publics (400 millions de m²) et résidences.

Pour 2020, **rénovation des logements sociaux et HLM**.

Des moyens importants

- L'éco PTZ a déjà généré **1.130 millions d'euros de travaux**
- **Crédits d'impôts de 50%** sur les équipements d'économie d'énergie
- Plus de **400 000 foyers par an** devraient bénéficier des aides financières

BATIenergie, c'est...

- Une initiative unique à l'attention des professionnels des **marchés publics et privés**
- Un salon dédié à **un marché en forte croissance dynamisé** par des obligations légales et un engagement de l'Etat et de l'Europe
- Des réponses à une **demande forte**, des **interrogations** et des **besoins importants**

En conclusion...

BATIenergie, 1^{er} salon du bâtiment basse consommation et de l'énergie positive, propose de **rassembler, découvrir, et partager** des **réponses concrètes** aux problématiques actuelles et futures du secteur.

BATIenergie, un salon unique et incontournable

BATIenergie est **l'unique rendez-vous** de l'ensemble des professionnels du **Bâtiment Basse Consommation** et de **l'Énergie Positive**, réunis en un seul lieu et date :

Paris Porte de Versailles, les 24 et 25 mai 2011 prochains.

L'évènement est entièrement spécialisé dans la **performance énergétique** et la **réglementation thermique (RT 2012)**, avec plus de **150 exposants** qui présenteront leurs innovations et **4000 visiteurs qualifiés**.

Cet évènement **répondra aux attentes** et aux **préoccupations actuelles et futures de l'ensemble des professionnels**.

Avec le soutien de...



En partenariat avec...



Nomenclature exposants

A. EXPOSANTS

- BUREAU D'ETUDES & INGENIERIE (étude thermique, analyse du cycle de vie : ACV, bilan carbone, GES...)
- BUREAU DE CONTRÔLES
- COLLECTIVITE
- ARCHITECTE/ MAITRE D'ŒUVRE
- CONSTRUCTEUR / PROMOTEUR
- FABRICANT / INSTALLATEUR
- ORGANISMES, SYNDICATS, FEDERATION, ASSOCIATIONS
- URBANISTE
- MAITRE D'OUVRAGE
- DISTRIBUTEUR
- FINANCEMENT (crédits d'impôts, aide...)
- FORMATIONS
- PROMOTEURS FONCIERS
- CERTIFICATEUR
- AUTRES : (presse, recrutement,...) précisez svp :...

B. SECTEURS D'ACTIVITES

1. Bio-Conception

- Urbanisme
- Analyse bioclimatique
- Thermographie
- Apport solaire

2. Matériaux techniques et procédés de mise en œuvre

- Matériaux et composants innovants du Gros Œuvre
- Enveloppe :
 - Murs végétalisés
 - Autres (béton cellulaire, pierre ponce, brique...)
- Couverture / toiture :
 - Toitures végétalisées
 - Intégration panneaux solaires PV
 - Tubes de lumière et puits de lumière
- Traitement des ponts thermiques
- Isolation (Isolation Thermique par l'Extérieur, répartie...)
- Etanchéité

3. Systèmes, équipements et confort thermique

Portes & Fenêtres

- Vitrages (triple isolant, VIR, pariéto-dynamique)
- Volets et ombrières
- Occultations
- Portes

Nomenclature exposants

Chauffage

- Eau chaude sanitaire
- Planchers chauffants
- Matériels de cogénération
- Biomasse
- Chauffage basse température
- Chaudière (condensation et combustible bois)
- Géothermie (PAC)
- Solaires
- Puits canadien /Provençal

Rafrachissement

- Climatisation
- Poutres froides
- Plafonds rayonnants
- Planchers rafraichissants

Ventilation :

- Assainissement et renouvellement d'air
- Ventilation mécanique (contrôlée, double flux...)
- Autres :...précisez

Équipements & systèmes destinés à la production d'énergie renouvelable

- Solaire photovoltaïque
- Eolien et petit éolien
- Assainissements des eaux
- Récupération des eaux pluviales

4. GTB : SUIVI, OPTIMISATION ET EFFICIENCE

- Automatisation et contrôle
- Fonctionnalités des bâtiments
- Faciliter le comportement éco-responsable / formation
- Audit énergétique

5. LOIS ET REGLEMENTATION

- Le grenelle de l'environnement 2
- Accompagnement vers les labels : BBC-Effinergie, BEPOS...
- Evolution réglementation thermique RT 2012 - RU 2015
- Aides à la construction «énergie positive » (banques, fédérations, crédits d'impôts...)
- Collectivités, pôles de compétitivités, ADEME...

BATIenergie, un plan d'actions d'envergure

BATIenergie prévoit un plan **d'action national multicanal** afin de toucher l'ensemble des acteurs et décideurs du secteur.

Media classiques

- Presse professionnelle (Le Moniteur, Énergie Plus, Bathyss, Pact 21, Planète Bâtiment, J3E...)
- Radio / TV

Internet, e-marketing, sites spécialisés et réseaux sociaux

- Campagnes **d'emailing**,
- **Partenariats** (lemoniteur.fr, actu-environnement.com, xpair.com, thermistop.com, batiproducts.com, pages-energie.com, amoes.com...),
- Achats **d'espaces publicitaires** (Google, portails spécifiques, etc.),
- Campagnes sur Facebook, Viadeo, Twitter, LinkedIn,
- Recrutement de visiteurs via ces mêmes **réseaux sociaux**.

Partenariats

- Associations, fédérations et pôles de compétitivité (Ministère de l'écologie, de l'énergie, du développement durable et de la mer, CSTB, FFB, MEDENER, IMEDER, CLER, PROMODUL, ECO MAIRES, DERBI, QUALIT ENR, AMO, Association des Directeurs Immobiliers...),
- Presse / web.

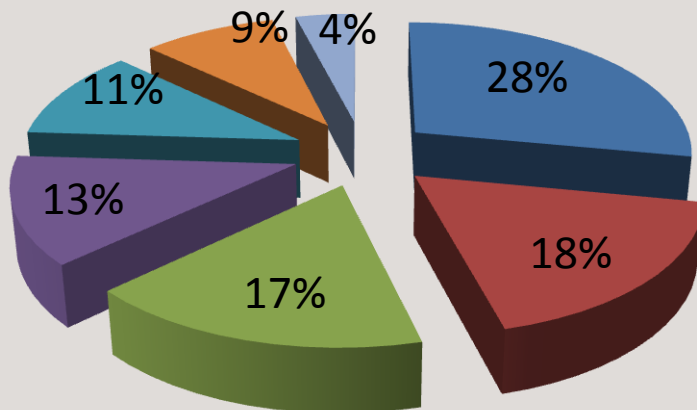
Notre plus : BATIenergie, votre communauté en ligne

- Une **information et une promotion continue** à propos du salon et de ses événements,
- Une **invitation** à participer à la préparation du salon, des événements et des exposants

Le profil des visiteurs

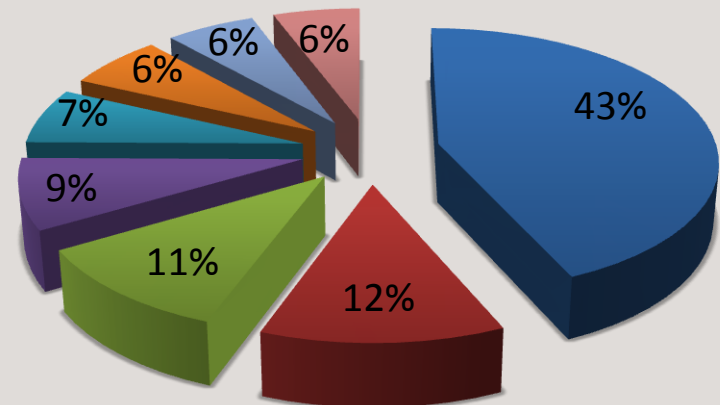
Fonction des visiteurs

- Maîtres d'œuvre et architectes
- Maîtres d'ouvrage (public et privé)
- Entreprises du bâtiment
- Gestionnaires de parcs (public et privé)
- Organismes et collectivités
- Negoce - distributeurs
- Autres



Taille salariale des entreprises

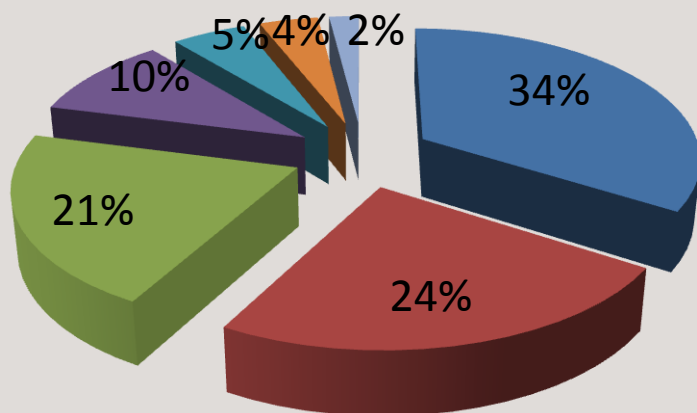
- de 1 à 10
- de 11 à 25
- de 26 à 50
- de 51 à 100
- de 101 à 250
- de 251 à 500
- de 501 à 1000
- de 1001 à plus



Le profil des visiteurs

Marchés représentés

- Bâtiments industriels
- Bâtiments tertiaires
- Urbanisme et Territoire
- Génie civil
- Bâtiments résidentiels
- Bâtiments agricoles
- Sécurité, Entretien, Maintenance



Centres d'intérêt des visiteurs

- Solaire photovoltaïque
- Isolation – Étanchéité
- Maitrise de l'énergie
- Confort thermique
- Eco-construction
- Solaire thermique
- Biomasse

Un salon attractif et dynamique

Notre credo

- Traiter des **sujets d'actualité qui répondra aux questions des acteurs** du secteur pour garantir un intérêt fort pour la manifestation,
- **Assurer, supporter et encourager** les événements afin de cultiver une image positive du salon et des partenaires exposants,
- **Impliquer les visiteurs et les exposants** dès la phase de conception afin de créer les conditions idéales pour des rencontres commerciales de qualité,
- Des conférences, des ateliers experts et d'autres animations abordant des **thématiques au cœur des préoccupations*** de l'ensemble des acteurs de la profession.

Des moyens conséquents afin de s'assurer du succès des conférences

- Appels aux services de professionnels de **l'audiovisuel**,
- Animation des conférences par un **animateur professionnel**,
- Validation des sujets via des enquêtes qualitatives (associations, presse et internet, panels représentatifs) et la communauté en ligne BATIenergie (sondages...).

* Sujets déterminés à partir d'enquêtes menées par nos soins et en **collaboration avec nos partenaires (presse, associations, fédérations et pôles de compétitivité)**

Nos forces

Un lieu stratégique pour vous

- BATIenergie a choisi la **Porte de Versailles** pour son volume qui permettra aux exposants de faire des **démonstrations d'envergure** et présenter leurs produits et services.

Un plan salon optimisé

- BATIenergie a dessiné un plan de salon optimal afin de **maximiser la visibilité** de l'ensemble des exposants.
- Un agora central accueillera les **intervenants incontournables de l'activité** et fera l'objet d'une animation continue, source de **visibilité et d'efficacité**.

Reseau-achats.fr, une communauté en ligne dédié à votre secteur d'activité



Animez votre réseau

Grâce à sa **recherche avancée ciblée** et aux outils de mise en **relation** et **d'échange** intuitifs, le réseau vous permet **d'identifier** et de **contacter directement** vos **fournisseurs actuels et potentiels** en quelques clics seulement.



Optimisez votre communication

Grâce à votre **fiche entreprise**, vous pouvez **promouvoir** votre **entreprise et ses offres et innovations** par l'intermédiaire de **descriptifs** et de **galeries photos / vidéos**.
L'utilisation de la communauté vous garantira une **visite optimisée**.



Échangez avec des experts

Grâce aux **groupes de discussion** du réseau, **débattez** sur l'actualité et **partagez** sur vos problématiques métier et bénéficiez de **best practices** d'experts.

Avec reseau-batienergie.fr, optez pour plus de **fluidité**, de **convivialité** et de **ciblage** dans vos **relations !**



Samia DARIB,
Directrice salon BATIenergie
Tél. : 01 77 35 80 03
Fax : 01 77 37 42 29
s.darib@bfair.fr



Nicolas Coudeyras,
Assistant commercial
Tél. : 01 77 35 80 05
Fax : 01 77 37 42 28
n.coudeyras@bfair.fr

Notre valeur ajoutée

Notre innovation

bFair révolutionne la manière de concevoir et d'animer les salons professionnels :

- En associant **pour la première fois** en France un **salon physique et une communauté professionnelle dédiée sur Internet**.
- En travaillant sur un format plus **convivial** (plus de 150 exposants, 4000 visiteurs en moyenne) afin d'optimiser les rencontres professionnelles.
- En apportant un **contenu attractif** - en s'association avec les exposants et les partenaires.
- En organisant des rencontres afin d'impliquer visiteurs et exposants en amont des salons – une démarche essentielle pour comprendre leurs métiers et problématiques.

Nos valeurs

bFair promeut la **transparence**, la **convivialité**, l'**équité** et le **développement durable**. Ces valeurs s'illustrent :

- Avec nos clients et partenaires (politique de prix transparente, esprit « gagnant-gagnant »)

Nos réalisations

- Nous organisons **4 salons en 2011** (Salon des Achats, BATIenergie, IdéePack et Vendre !) ; et d'autres salons à venir les années suivantes.
- Chaque salon a sa communauté web associée afin **d'optimiser et d'accroître les rencontres, les opportunités et les résultats des exposants** tout au long de l'année.
- Cette présence toute l'année nous permet **d'acquérir une compréhension** inégalée de chaque communauté professionnelle.
- bFair vous donne l'opportunité de nous **faire part de vos remarques et demandes** en nous contactant. Venez rencontrer **notre équipe** tous les premiers jeudi du mois !



Les fondatrices



Annelies Helmer. Elle possède 18 années d'expérience dans la direction d'entreprise et de centres de profits.

Directrice de la régie chez EDG Communication (place de marché BtoB) de 1995 à 2001, elle lance une dizaine de titres et de sites professionnels. Elle crée ensuite le salon MD Expo (marketing direct) et dirige le salon VAD (Vente A Distance) pour Reed Exhibitions.

En 2003, elle intègre les agences Fidelis (Web) et Publitechnic (marketing opérationnel) qu'elle fusionne et transforme en agence conseil en marketing multicanale. 2009, retour dans l'organisation de salons professionnels chez EasyFairs pour diriger la filiale Française où elle gère une douzaine de salons professionnels.



Stéphanie Almon. Elle possède 17 années d'expérience en développement commercial, en marketing et en communication.

Entre 1994 et 2002, elle crée et gère 6 titres de presse spécialisés avec leurs sites Internet associés en tant que Directrice de Publicité et du Développement chez EDG Communication.

Entre 2002 et 2009, elle participe à la création et au développement commercial du salon MD Expo chez Reed Expositions France avant d'en prendre la direction en 2003. Elle évolue ensuite en tant que Directrice de la Division Marketing et Communication prenant ainsi la direction générale des salons VAD, MPV (Marketing Point de Vente), Documation, PSI et des Popai Awards.

Elles associent à elles deux une longue expérience, une profonde connaissance du marché des salons, des compétences avérées en marketing / communication et un sens commercial aigüe.

L'équipe bFair

7 professionnels motivés et talentueux répartis entre les fonctions commerciales, marketing et stratégie Internet

Ainsi que des équipes administratives, comptables et techniques



Samia Darib

Directrice du salon BATIenergie

s.darib@bfair.fr

Tél. : 01 77 35 80 03



Nicolas Coudeyras

Assistant commercial

n.coudeyras@bfair.fr

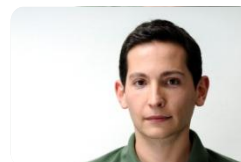
Tél. : 01 77 35 80 05



Anthony Da Conceicao

Commercial

a.daconceicao@bfair.fr



Gael Oizel

Responsable Marketing Internet

g.oizel@bfair.fr

Tél. : 01 77 35 80 06



Romain Granger

Chargé de Marketing

r.granger@bfair.fr

Tél. : 01 77 35 80 04



Stéphanie Almon

Co-fondatrice et Directrice générale

s.almon@bfair.fr



Annelies Helmer

Fondatrice et Présidente

a.helmer@bfair.fr