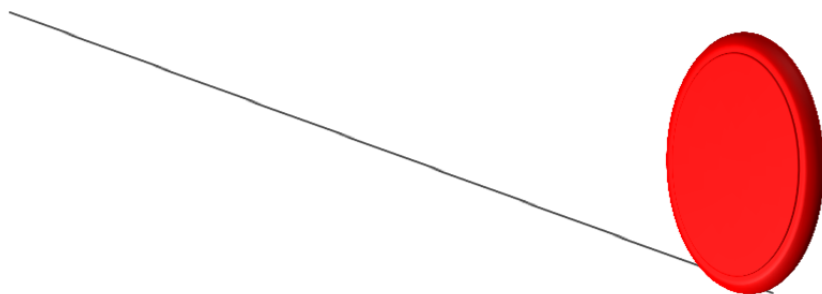


**abw**

ADVANCED BUSINESS WARE  
> knowledge management solutions >



## DOSSIER DE PRESSE

CONTACT PRESSE :   
Infinités Communication : [infinites@infinites.fr](mailto:infinites@infinites.fr)  
Christophe GIRAUDON : [christophe@infinites.fr](mailto:christophe@infinites.fr)  
Agnès HEUDRON : [agnesh@infinites.fr](mailto:agnesh@infinites.fr)  
Tél.: 01 30 80 09 09 - [www.infinites.fr](http://www.infinites.fr)



# **S O M M A I R E**

## **1. ABW : spécialiste du social business**

- 1.1** : De sa création à nos jours
- 1.2** : Ses domaines de compétence
- 1.3** : Son positionnement et ses valeurs
- 1.4** : Didier Weiss, fondateur et Président
- 1.5** : Ses références

## **2. Des solutions innovantes**

- 2.1** : Les solutions IBM
- 2.2** : C-First : l'outil de CRM social d'ABW
- 2.3** : Le Book commercial mobile d'ABW
- 2.4** : La GED d'ABW

## **3. Des services complémentaires**

- 3.1** : White Grizzly – créateur de sites, communication on-line
- 3.2** : Devis Plus : l'accompagnement d'une prospection efficace
- 3.3** : Autres services : hébergement, administration, audit...

## **4. La fiche d'identité**



## 1. ABW : SPECIALISTE DU SOCIAL BUSINESS

### 1.1 : De sa création à nos jours

Créée en 2000 par **Didier Weiss**, la société alsacienne ABW (Advanced Business Ware) prend en charge la réalisation de projets informatiques grâce à un savoir-faire en édition de logiciels, ingénierie informatique, solutions d'hébergement, expertise web et distribution de produits à valeur ajoutée. Ses équipes peuvent gérer la conception, l'intégration, la formation et le pilotage des projets, et intervenir également sur des travaux d'audit et de conseil.

Depuis sa création, ABW connaît une croissance soutenue tant au niveau de son chiffre d'affaires que de ses effectifs.

Installée en Alsace pour la partie commerciale et management, elle a choisi d'implanter son pôle développement au cœur de l'océan indien. Son équipe d'ingénieurs et de techniciens supérieurs y gèrent le développement, la documentation et les tests de l'ensemble des logiciels édités par l'entreprise.



### Son histoire :

ABW s'est tout d'abord spécialisée dans le développement et la commercialisation de produits Lotus, le middleware d'IBM. Dans ce contexte, la société développe et édite la GED ABW, un logiciel de gestion électronique de documents conçu pour faciliter la collaboration d'équipes. Puis, ABW étend son domaine de compétences en proposant des solutions métiers pour résoudre les problématiques quotidiennes de ses clients. Cette stratégie donne naissance en 2004 au CRM-ERP C-FIRST, le logiciel phare de la société, qui n'a cessé d'évoluer depuis.

En 2008 la société se dote d'un data center au Net-center à Strasbourg. Cette installation permet non seulement d'héberger des boîtes mails clients, des sites internet, des passerelles iOs et BlackBerry mais également de proposer des logiciels en mode "SaaS" (Software as a Service) en cloud publique (serveurs mutualisés) et de permettre un paiement mensualisé par utilisateur.

Cette particularité lui a valu d'être **la première entreprise française à bénéficier de la certification "Cloud Application Provider" d'IBM.**

Tout au long de son évolution, ABW travaille en étroite collaboration avec les équipes d'IBM, tant pour le développement de solutions sous "Notes Domino" que pour la distribution et la promotion des produits IBM, afin d'apporter des idées et des solutions aux grandes problématiques des entreprises.

Fort de près de 15 ans d'expérience dans le domaine IT, ABW qui emploie aujourd'hui 45 personnes, réparties sur 3 sites, est devenu le référent IBM pour tout le secteur Est de la France et plusieurs de ses experts Web sont certifiés Google Adwords.

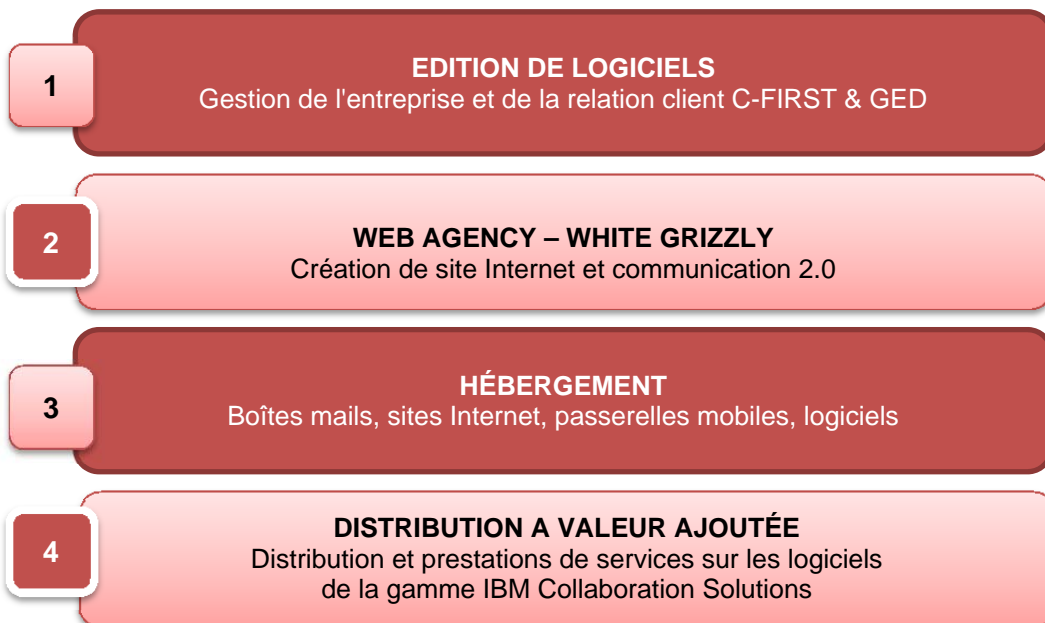
### Ses partenariats :



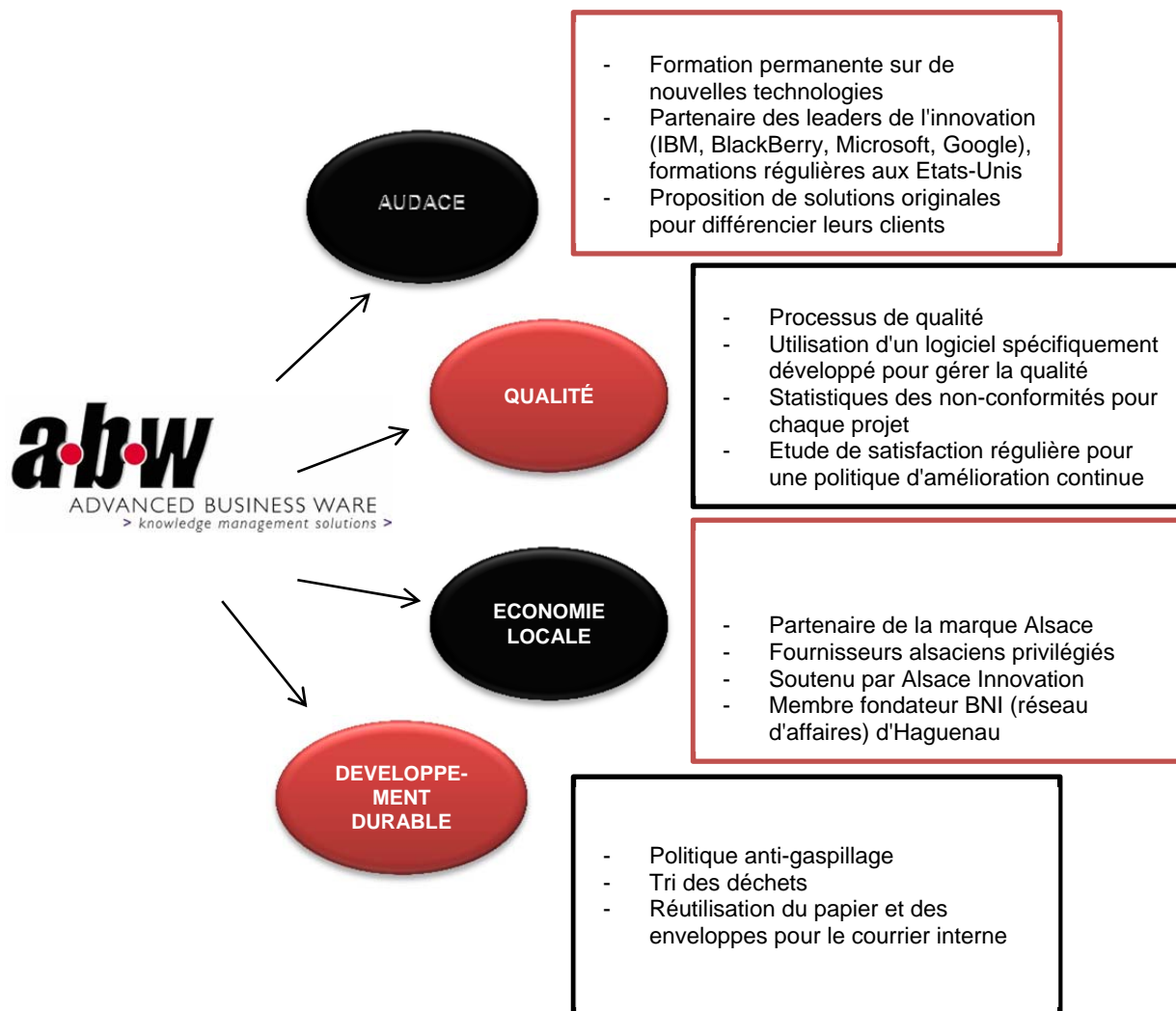


## 1.2 : Ses domaines de compétences

Les compétences d'ABW couvrent quatre domaines :



## 1.3 : Son positionnement et ses valeurs





## 1.4 : Didier Weiss, fondateur et Président d'ABW

Après un Baccalauréat en sciences économiques et sociales et des études de droit, il entre en 1979 chez SES (devenu les Supermarchés Match) où il occupera différents postes : logisticien jusqu'en 1993, il est ensuite nommé Chef de groupe IT / Logistique au sein des supermarchés Match jusqu'en 1998.

Il poursuit ensuite sa carrière au sein du groupe Atrya comme Directeur Informatique jusqu'en 2007.



## 1.5 : Les références

Plus de 250 entreprises, de toutes tailles, de la PME locale aux grands-comptes ont fait confiance à ABW.



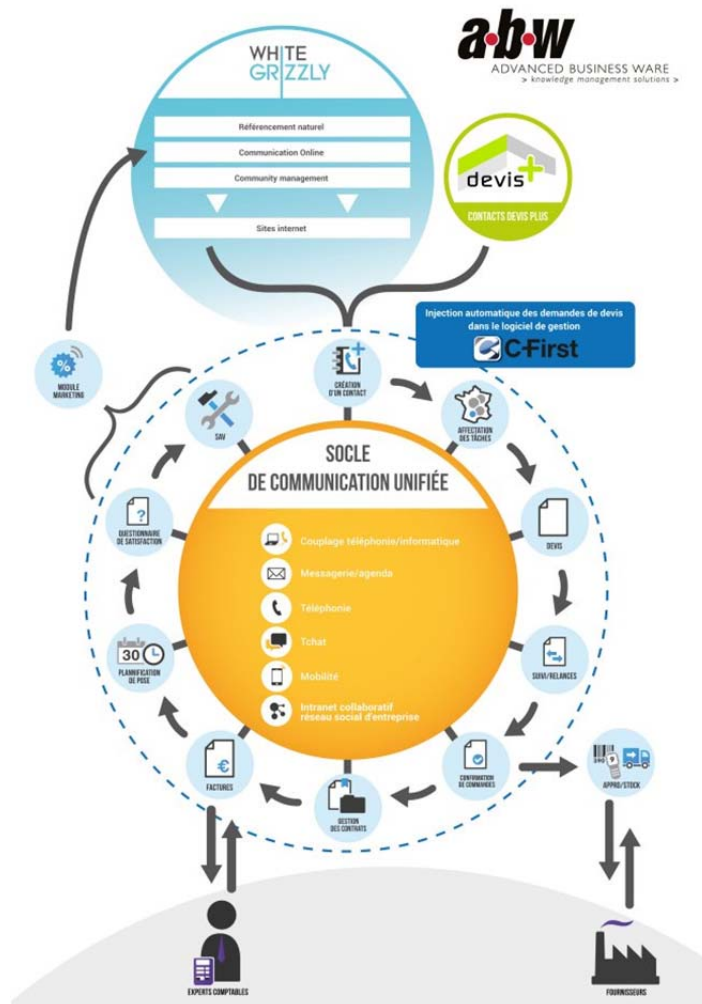


## 2. DES SOLUTIONS INNOVANTES

### 2.1 : Solutions IBM et partenariat

Partenaire actif d'IBM, ABW apporte une véritable valeur ajoutée sur les plates-formes Lotus Notes Domino, Workplace, Websphere Portal et Java.

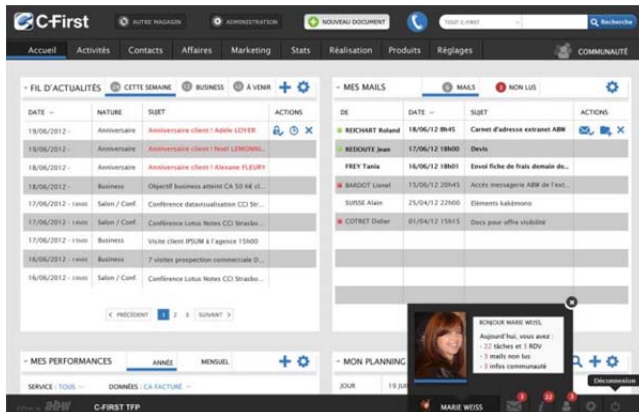
LES SOLUTIONS IBM	
<b>IBM Notes &amp; Domino 9.0 social Edition</b>	IBM Notes et Domino 9.0 Social Edition, la plateforme messagerie et applicative d'IBM, met à disposition de nouveaux outils pour aider à augmenter l'efficacité des équipes. Elle intègre également des fonctionnalités "Social Business" pour engager l'expertise, partager et rassembler des informations. <b>Ce produit contribue à accélérer les opérations commerciales, améliorer la prise de décision, et optimiser la productivité.</b> Cette solution complète permet aux utilisateurs finaux de travailler efficacement n'importe où et à tout moment, avec les personnes et l'information dont ils ont besoin à portée de main.
<b>Messagerie IBM Notes sur mobile</b>	Les solutions IBM Notes Traveler et BlackBerry BES permettent d'accéder aux mails, contacts et entrées d'agenda depuis un iPhone, un iPad, un mobile, une tablette Android ou encore un Blackberry (smartphone ou tablette PlayBook).
<b>IBM Connections</b>	Le logiciel IBM Connections est un outil collaboratif puissant, un réseau social d'entreprise couplé à une gestion de contenu qui permet aux employés d'innover et de travailler plus efficacement.
<b>IBM Sametime</b>	Toutes les possibilités de la messagerie instantanée et de la video-conférence à portée de clic : Tchat, Video, VoIP, partage de fichiers électroniques...
<b>Smartcloud for social business</b>	Solution complète et modulable d'outils de collaboration hébergés dans le Cloud IBM : Notes, Connections, Sametime etc.
<b>Lenovo Pcs et portables</b>	ThinkPad et ThinkCentre sont des portables et postes de travail maintes fois primés et répondant aux besoins des entreprises.







## 2.2 : C-First : l'outil de CRM social



Développé par ABW, C-First est un logiciel collaboratif performant qui pilote la gestion de la relation client en y intégrant les briques "social software" de connexions.

En rassemblant instantanément à l'écran les informations essentielles concernant un client lors de son appel, en automatisant le traitement des demandes (Rdv, devis, documentation, réclamation...) en permettant un suivi statistique et opérationnel permanent des équipes,

il révolutionne et optimise la gestion de la relation client des entreprises performantes.

Avant-vente, analyse marketing, équipement des forces de vente, outil d'assistance commerciale (gestion et prospection), amélioration du service clientèle, après-vente (hotline, helpdesk, SAV), ces tâches et fonctions nécessitent aujourd'hui d'être interfacées et coordonnées. En automatisant les différentes étapes de la relation client et en les fédérant dès le premier appel téléphonique, le logiciel CRM C-First allie efficacité et réactivité et devient un allié indispensable à l'exploitation d'une base de données complète de suivi et de gestion des prospects et clients. C-First dispose de nombreux atouts. Il est simple à utiliser, rapide à mettre en place et accessible full web sans aucune installation sur les postes clients.



Il est disponible soit à l'achat soit en location/hébergement.





### **2.3 : Le Book commercial mobile d'ABW**

Le Book Commercial 2.0 est une application totalement paramétrable (sans aucune connaissance informatique requise) qui met à la disposition des commerciaux de l'entreprise, un support interactif et multimédias afin de remplacer le traditionnel classeur ou catalogue papier.

Plus qu'une simple application, le Book Commercial fonctionne sur PC mais aussi sur les principales tablettes du marché : iPad, Android, Playbook, Windows...Le même programme source s'exécute donc sur de nombreuses marques de tablettes, sur PC ou Mac.



Le Book Commercial n'a pas besoin de connexion Internet ou wifi et toutes les fonctionnalités sont accessibles en mode hors ligne. Les mises à jour de l'application et les nouvelles données (textes, images, vidéos...) se téléchargent automatiquement, à chaque connexion.

Conçu pour un usage professionnel, le Book commercial bénéficie d'une sécurité renforcée avec un accès protégé par un code d'accès.

### **2.4 : La GED d'ABW**

ABW a associé la gestion documentaire et le travail collaboratif dans son logiciel de gestion de documents offrant ainsi un véritable outil de management d'un service qui permet la gestion centralisée des tâches, des projets, des formulaires...

Il offre des modes de classement efficaces, des indexations automatisées, des formulaires personnalisables et un niveau de sécurité maximum.

En favorisant à la fois le remplacement des documents papier par des archives numérisées et l'optimisation du workflow, le logiciel GED D'ABW apporte une vraie valeur ajoutée et accroît la productivité des entreprises.

Grâce à ses configurations pré-paramétrées, le logiciel GED ABW s'adapte à toutes les fonctionnalités / métiers : Relation Client (CRM), Maîtrise et publication du référentiel Qualité (ISO, etc.), Catalogue Produits, Manuels Utilisateurs, Conduite de projets, Gestion d'un centre de formation connaissent déjà leurs versions dédiées.





### 3. DES SERVICES COMPLÉMENTAIRES

#### 3.1 : White Grizzly - créateur de site, communication on-line

Département d'ABW, White Grizzly propose des solutions sur mesure pour la création ou la refonte de sites Internet (vitrine ou e-commerce) dynamiques, percutants, modernes et efficaces. Rompues aux meilleures techniques, les équipes de développement définissent une ergonomie simple et intuitive tandis que les graphistes travaillent sur l'esthétisme en parfaite adéquation avec la charte graphique du client.



Certaines fonctionnalités complémentaires peuvent être ajoutées selon les besoins : mise en ligne d'un catalogue interactif, développement d'une version mobile et smartphone, flash Code pour lier les actions marketing "papier" avec le site, formulaire de demande de devis en ligne, rappel gratuit immédiat, intégration de vidéos ou de modules sociaux (Facebook, Twitter...)

Enfin, White Grizzly accompagne ses clients après la mise en ligne afin de leur transmettre la gestion du site. L'interface du logiciel d'administration de site Web, CMS

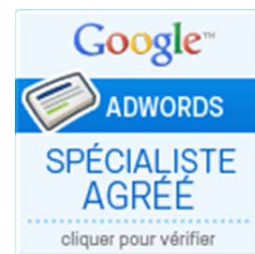
Webcontent d'ABW – accessible via un simple navigateur web -, intuitive et pratique, permet au client d'être parfaitement et rapidement autonome.

#### Le référencement

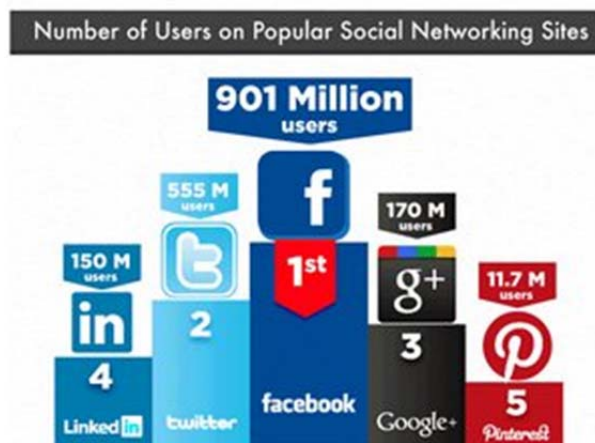
Egalement spécialisé dans le référencement de sites web, White Grizzly propose du contenu attractif et optimisé pour le référencement afin d'améliorer la visibilité du client sur le Net. Il est aussi à même de mettre en place des campagnes de liens sponsorisés peu coûteuses mais très impactantes : Etude de mots-clés et estimation du budget, structuration et mise en place des campagnes et des groupes d'annonces, stratégie géolocalisée, gestion, suivi et optimisation des campagnes, création des pages de destination des annonces, rapports de résultats et analyse..

ABW est agréé Google Adwords.

White Grizzly propose du



#### Les réseaux sociaux



Grâce à une veille sur les nouvelles technologies, White Grizzly détecte les opportunités sur internet pour améliorer la visibilité des marques de ses clients. Ainsi, en complément du référencement, il propose d'affirmer leur présence sur les réseaux sociaux grâce à des actions de Social Media Optimization (SMO) et d'e-réputation.



### Une offre dédiée au commerce associé

Parmi ses nombreux services, White Grizzly propose notamment une offre dédiée aux PME et aux réseaux de commerce organisé. En effet, les solutions proposées correspondent aux problématiques auxquelles sont confrontées ces structures. Le développement de micro-site leur permet, par exemple, de se doter de vitrines à l'échelle locale, chaque franchisé bénéficiant ainsi de son propre site personnalisé relié à celui institutionnel de la marque. Il peut indiquer librement ses horaires d'ouverture, ses offres d'emploi ou ses promotions spéciales. Un service très utile pour les réseaux possédant de nombreux points de vente et un outil de communication attractif pour les nouveaux adhérents. Parmi ses principales références, White Grizzly est déjà intervenu pour Tryba en équipant ses 250 concessionnaires avec cette technologie.

### 3.2 : Devis Plus : l'accompagnement d'une prospection efficace

[www.devis-plus.com](http://www.devis-plus.com) est un site Internet destiné à accompagner dans leur prospection commerciale les entreprises gravitant dans le secteur de l'habitat. Plus qu'un simple service de mise en relation, il détecte les projets réels et viables des internautes.

Son principe est simple : à partir d'un formulaire dans lequel l'internaute rédige sa recherche, il leur propose ensuite de comparer gratuitement trois devis de professionnels.

ABW qualifie par téléphone les demandes des internautes avant d'adresser aux entreprises les contacts qualifiés, au maximum 4 heures après les avoir eu en ligne.

Les résultats sont probants : 1 vente effectuée pour 5 contacts fournis et 100% des demandes transmises ont accepté de prendre rendez-vous avec un professionnel.

### 3.3 : Les autres services

#### L'hébergement Mails

ABW propose un service innovant de messagerie professionnelle en mode SaaS, totalement sécurisée, consultable à distance, depuis n'importe quel terminal.

L'ensemble des données ne sont pas stockées en local sur l'ordinateur du client mais sur des serveurs installés dans une salle blanche et transite par une connexion très haut débit.



L'utilisateur accède aux données directement en ligne via n'importe quel navigateur existant mais aussi depuis un Smartphone (i-Phone, iPad, Blackberry, système Android, windows mobile...).

La puissance et la particularité de ce service réside dans l'accès aux données en mode hors ligne. Il est possible de consulter et composer ses mails et gérer ses rendez-vous dans l'agenda sans aucune connexion Internet. Dès que l'accès au Web est disponible, la synchronisation et l'envoi des données s'activent automatiquement.

Ce service s'appuie sur les fonctionnalités de la messagerie Lotus Notes, associées au Cloud :

- Messagerie collaborative,
- Agenda partagé,
- Adresse mail professionnelle,
- Gestion des tâches.

Le système dispose également d'une messagerie instantanée pour communiquer en temps réel avec les contacts du carnet d'adresses.



### **La Messagerie mobile**

ABW propose un pack Mobilité pour la messagerie IBM Notes. Entièrement sécurisé et administré par ses équipes, il permet de profiter des services décentralisés de distribution des mails, des fonctions agenda, des carnets d'adresses, des tâches...n'importe où et n'importe quand, sans manipulation de synchronisation.

### **L'installation du réseau téléphonique Asterisk**

ABW est expert en installation et maintenance d'Asterisk, la solution de téléphonie sur IP gratuite (open source) la plus importante du marché. Ce logiciel sert d'autocommutateur et peut donc gérer les appels téléphoniques de plusieurs postes en simultané. Ce PABX présente de nombreux avantages :



- Les appareils téléphoniques étant connectés au réseau informatique de l'entreprise, les infrastructures informatiques et téléphoniques sont mutualisées générant une économie de coût.
- Les appels entrants, sortants, messages vocaux, redirections, etc, sont effectués depuis le poste informatique (PC) ou depuis le poste de téléphone IP
- Asterisk étant un logiciel Open Source développé sous Linux, sa licence est gratuite. Le prix dépendra uniquement du matériel et des services associés comme par exemple la mise en place d'un couplage CTI (téléphonie-Informatique).

### **L'administration**

Les équipes techniques d'ABW peuvent prendre en charge l'administration des systèmes d'exploitation, du réseau, des bases de données, de la messagerie et du groupware des clients, que ce soit en régie, au forfait ou sous forme de tickets d'intervention, sur site ou à distance.

### **L'audit et le conseil**

Les spécialistes d'ABW ont acquis un haut niveau d'expertise dans les domaines suivants :

- Audit du système d'information global de l'entreprise.
- Audit d'adéquation de l'ERP existant.
- Audit de systèmes d'exploitation.
- Audit de systèmes de bases de données.
- Audit de systèmes de messagerie et de groupware.
- Audit de site internet.
- Audit de référencement de sites web (positionnement).



## 4. La fiche d'identité

<b>RAISON SOCIALE :</b>	<b>ABW - Advanced Business Ware</b>
<b>STATUT JURIDIQUE :</b>	<b>Société par Actions Simplifiées (SAS)</b>
<b>DATE DE CREATION :</b>	<b>1<sup>er</sup> septembre 2000</b>
<b>CAPITAL SOCIAL :</b>	<b>100 000 €</b>
<b>FONDATEUR &amp; PRESIDENT :</b>	<b>Didier Weiss</b>
<b>CHIFFRE D'AFFAIRES :</b>	<b>2011 : 3,3 M€- 2012 : 3,579 M€</b>
<b>SIEGE SOCIAL :</b>	<b>ZA Le bosquet, bâtiment B - 67580 Mertzwiller</b>
<b>POLE DEVELOPPEMENT :</b>	<b>ABW Indian Ocean LTD 16 Avenue Darwin – Quatre Bornes Ile Maurice Tél. : (00230) 427 97 66</b>
<b>TELEPHONE :</b>	<b>03 88 06 64 30</b>
<b>FAX :</b>	<b>03 88 90 52 20</b>
<b>SITE INTERNET :</b>	<b><a href="http://www.abusinessware.com">www.abusinessware.com</a> <a href="http://www.c-first.fr">www.c-first.fr</a> <a href="http://www.white-grizzly.fr">www.white-grizzly.fr</a></b>
<b>E-MAIL / CONTACT</b>	<b><a href="mailto:abw@abusinessware.com">abw@abusinessware.com</a></b>