



Les Français et l'énergie solaire

Octobre 2019

“opinionway

15 place de la République 75003 Paris



ESOMAR¹⁷
corporate



**IN SUN
WE TRUST**

Frédéric Micheau

Directeur des études d'opinion

Directeur de département

15, place de la République

75003 PARIS

Tel: 01 81 81 83 00

fmicheau@opinion-way.com

“ LA MÉTHODOLOGIE

“opinionway



La méthodologie



Echantillon de **1027 personnes** représentatif de la population française âgée de 18 ans et plus.

L'échantillon a été constitué selon **la méthode des quotas**, au regard des critères de sexe, d'âge, de catégorie socioprofessionnelle, de catégorie d'agglomération et de région de résidence.



L'échantillon a été interrogé par **questionnaire auto-administré en ligne sur système CAWI** (Computer Assisted Web Interview).



Les interviews ont été réalisées les **9 et 10 octobre 2019**.



OpinionWay a réalisé cette enquête en appliquant les procédures et règles de la **norme ISO 20252**.



Les résultats de ce sondage doivent être lus en tenant compte des **marges d'incertitude** : 1,4 à 3,1 points au plus pour un échantillon de 1000 répondants.

Toute publication totale ou partielle doit impérativement utiliser la mention complète suivante :

« **Sondage OpinionWay pour In Sun We Trust** »

et aucune reprise de l'enquête ne pourra être dissociée de cet intitulé.



Le profil des personnes interrogées

Population française âgée de 18 ans et plus.

Source : INSEE, Bilan démographique 2015.



	Sexe	%
	Hommes	48%
	Femmes	52%



	Age	%
	18-24 ans	10%
	25-34 ans	16%
	35-49 ans	25%
	50-64 ans	25%
	65 ans et plus	24%



	Région	%
	Ile-de-France	18%
	Nord ouest	24%
	Nord est	22%
	Sud ouest	11%
	Sud est	25%



	Activité professionnelle	%
	Agriculteurs	1%
	Catégories socioprofessionnelles supérieures	26%
	Artisans / Commerçants / Chefs d'entreprise	3%
	Professions libérales / Cadres	9%
	Professions intermédiaires	14%
	Catégories populaires	30%
	Employés	17%
	Ouvriers	13%
	Inactif	43%
	Retraités	26%
	Autres Inactif	17%



	Taille d'agglomération	%
	Une commune rurale	24%
	De 2000 à 19 999 habitants	17%
	De 20 000 à 99 999 habitants	13%
	100 000 habitants et plus	30%
	Agglomération parisienne	16%



LES RÉSULTATS

01

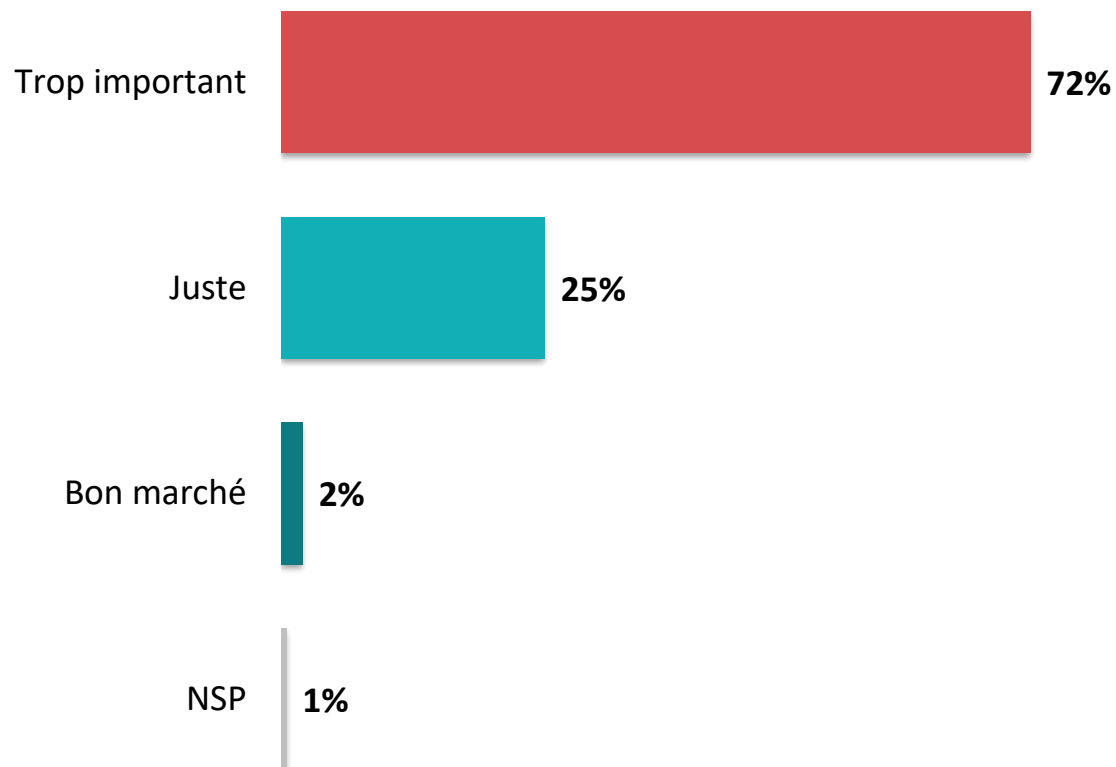


Les Français et le prix de l'électricité



Le jugement sur le prix de l'électricité

Q. Aujourd'hui, diriez-vous que le prix de l'électricité est trop important, juste ou bon marché ?





Le jugement sur le prix de l'électricité

Q. Aujourd'hui, diriez-vous que le prix de l'électricité est trop important, juste ou bon marché ?



	% Total	Sexe		Age					Statut			Logement	
		Homme	Femme	18-24 ans	25-34 ans	35- 49 ans	50-64 ans	65 ans et +	CSP +	CSP -	Inactif	Propriétaire	Locataire
Trop important	72%	66%	77%	64%	68%	72%	79%	72%	68%	75%	73%	71%	77%
Juste	25%	31%	21%	31%	28%	26%	19%	27%	30%	22%	25%	27%	20%
Bon marché	2%	3%	1%	4%	3%	2%	2%	1%	2%	3%	2%	2%	3%



Le jugement sur le prix de l'électricité

Q. Aujourd'hui, diriez-vous que le prix de l'électricité est trop important, juste ou bon marché ?

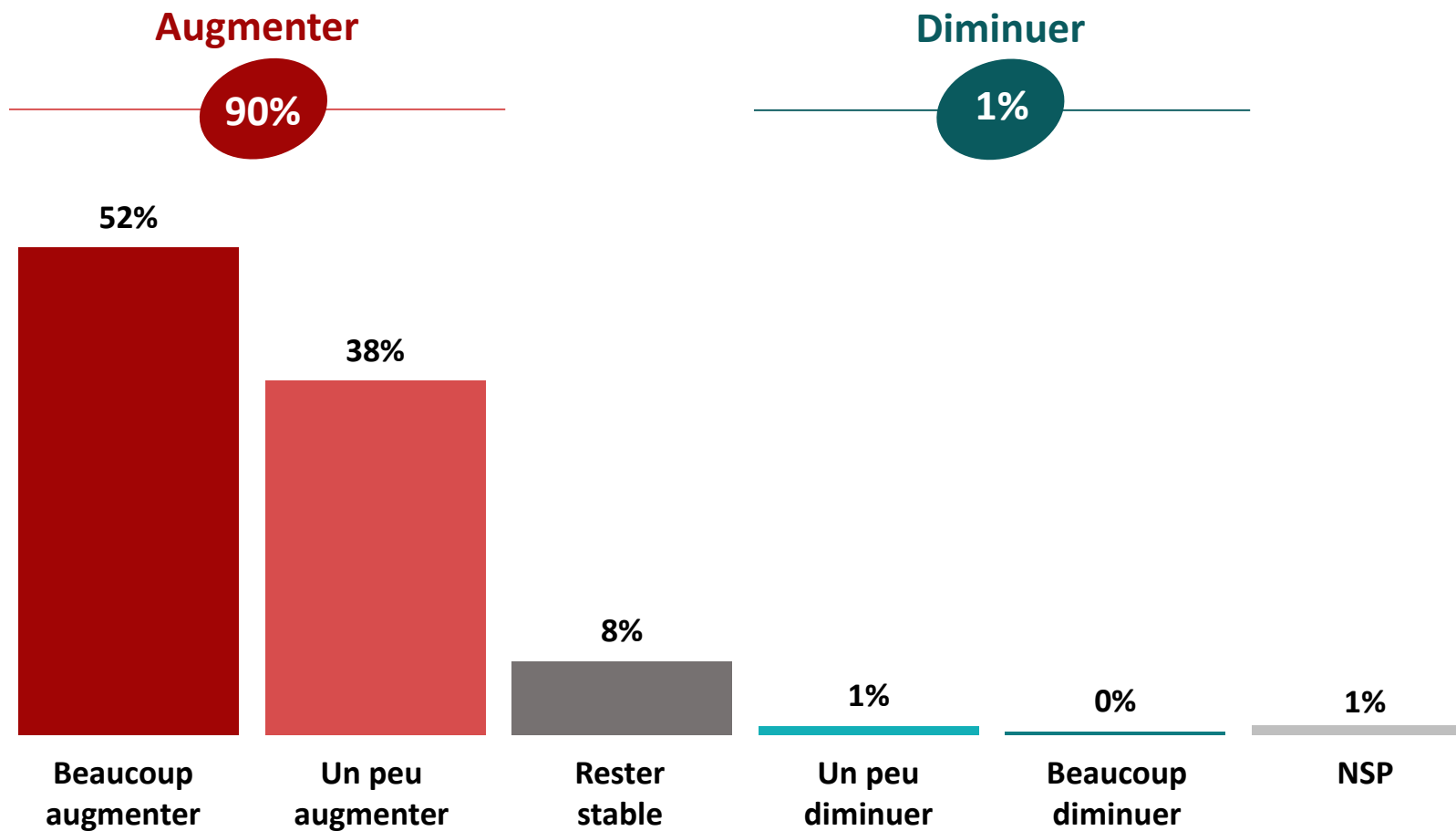


	% Total	Région					Catégorie d'agglomération				
		Région Parisienne	Nord Ouest	Nord Est	Sud Ouest	Sud Est	Commune rurale	De 2 000 à 19 999 habitants	De 20 000 à 99 999 habitants	Plus de 100 000 habitants (hors Paris)	Agglomération parisienne
Trop important	72%	70%	77%	66%	70%	76%	77%	72%	71%	70%	69%
Juste	25%	30%	20%	29%	28%	22%	21%	24%	24%	27%	31%
Bon marché	2%	-	3%	4%	2%	2%	1%	3%	5%	2%	-



Le pronostic sur l'évolution du prix de l'électricité

Q. Et d'après vous, les prix de l'électricité vont-ils augmenter, rester stables ou diminuer au cours des années à venir ?





Le pronostic sur l'évolution du prix de l'électricité

Q. Et d'après vous, les prix de l'électricité vont-ils augmenter, rester stables ou diminuer au cours des années à venir ?



	% Total	Sexe		Age					Statut			Logement	
		Homme	Femme	18-24 ans	25-34 ans	35-49 ans	50-64 ans	65 ans et +	CSP +	CSP -	Inactif	Propriétaire	Locataire
Sous-total Augmenter	90%	90%	89%	74%	81%	90%	94%	97%	89%	88%	93%	91%	89%
...Beaucoup augmenter	52%	54%	50%	30%	45%	49%	65%	56%	47%	52%	55%	54%	52%
...Un peu augmenter	38%	36%	39%	44%	36%	41%	29%	41%	42%	36%	38%	37%	37%
Rester stables	8%	8%	8%	17%	16%	8%	4%	3%	9%	8%	6%	7%	8%
Sous-total Diminuer	1%	1%	1%	6%	1%	1%	1%	-	1%	3%	-	1%	2%
...Un peu diminuer	1%	1%	1%	5%	-	1%	1%	-	1%	2%	-	1%	1%
...Beaucoup diminuer	-	-	-	1%	1%	-	-	-	-	1%	-	-	1%



Le pronostic sur l'évolution du prix de l'électricité

Q. Et d'après vous, les prix de l'électricité vont-ils augmenter, rester stables ou diminuer au cours des années à venir ?



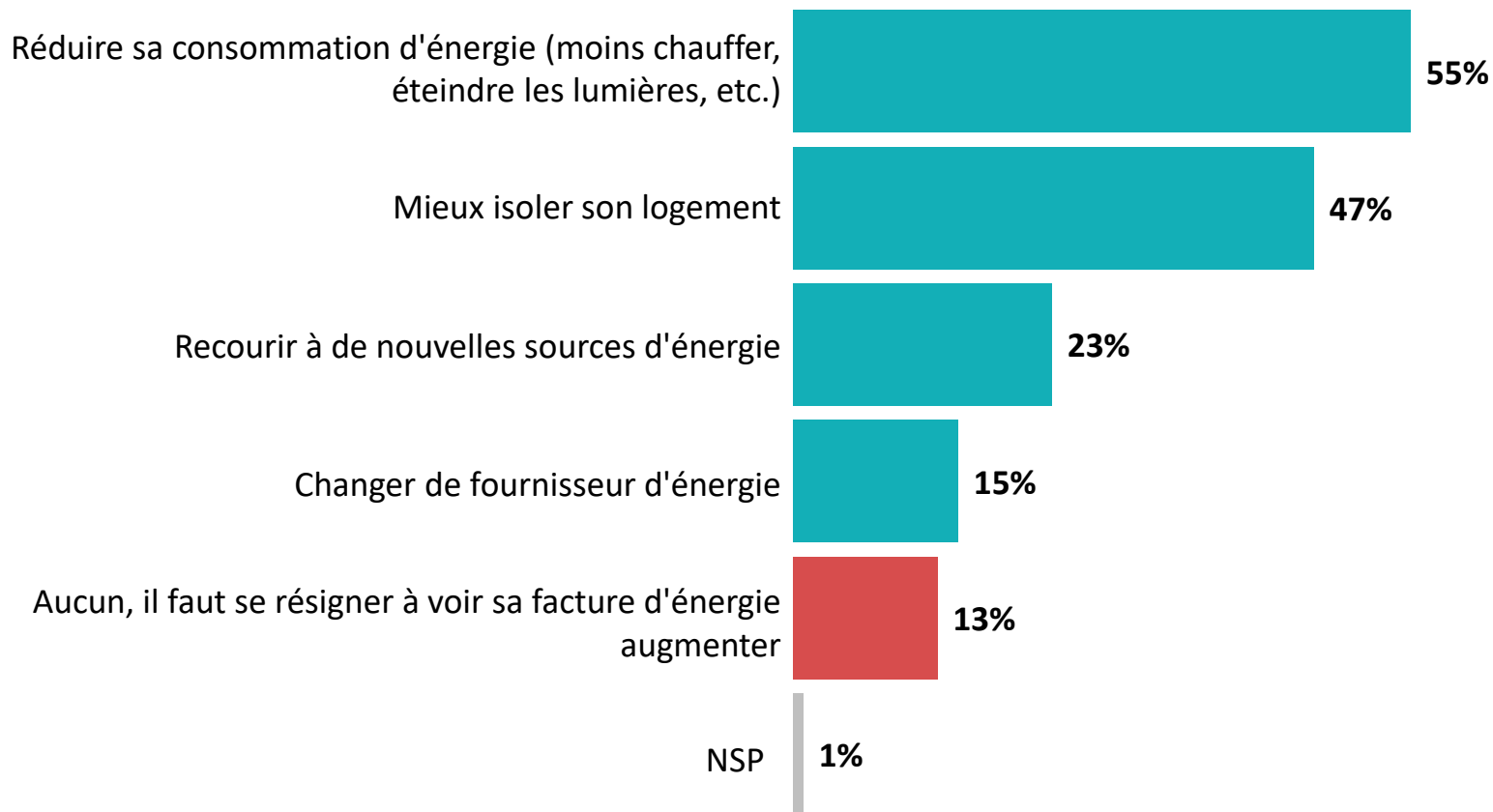
	% Total	Région					Catégorie d'agglomération				
		Région Parisienne	Nord Ouest	Nord Est	Sud Ouest	Sud Est	Commune rurale	De 2 000 à 19 999 habitants	De 20 000 à 99 999 habitants	Plus de 100 000 habitants (hors Paris)	Agglomération parisienne
Sous-total Augmenter	90%	92%	88%	86%	90%	93%	92%	87%	85%	90%	91%
...Beaucoup augmenter	52%	53%	50%	54%	58%	49%	59%	53%	48%	48%	52%
...Un peu augmenter	38%	39%	38%	32%	32%	44%	33%	34%	37%	42%	39%
Rester stables	8%	7%	7%	12%	7%	6%	7%	9%	11%	7%	7%
Sous-total Diminuer	1%	-	3%	1%	2%	-	-	2%	2%	2%	1%
...Un peu diminuer	1%	-	2%	1%	1%	-	-	1%	2%	1%	1%
...Beaucoup diminuer	-	-	1%	-	1%	-	-	1%	-	1%	-



Les moyens les plus efficaces pour réduire sa facture d'électricité

Q. Quels moyens, parmi les suivants, sont selon vous les plus efficaces pour réduire sa facture d'électricité ?

Deux réponses possibles – Total supérieur à 100%





Les moyens les plus efficaces pour réduire sa facture d'électricité

Q. Quels moyens, parmi les suivants, sont selon vous les plus efficaces pour réduire sa facture d'électricité ?

Deux réponses possibles – Total supérieur à 100%



	% Total	Sexe		Age					Statut			Logement	
		Homme	Femme	18-24 ans	25-34 ans	35- 49 ans	50-64 ans	65 ans et +	CSP +	CSP -	Inactif	Propriétaire	Locataire
Réduire sa consommation d'énergie (moins chauffer, éteindre les lumières, etc.)	55%	52%	58%	66%	47%	54%	53%	59%	53%	53%	58%	54%	57%
Mieux isoler son logement	47%	43%	50%	41%	44%	45%	46%	53%	46%	40%	52%	49%	42%
Recourir à de nouvelles sources d'énergie	23%	25%	22%	21%	25%	24%	27%	18%	29%	23%	21%	24%	24%
Changer de fournisseur d'énergie	15%	19%	11%	12%	19%	15%	14%	14%	12%	20%	13%	14%	15%
Aucun, il faut se résigner à voir sa facture d'énergie augmenter	13%	13%	13%	12%	11%	12%	15%	13%	10%	13%	13%	12%	14%



Les moyens les plus efficaces pour réduire sa facture d'électricité

Q. Quels moyens, parmi les suivants, sont selon vous les plus efficaces pour réduire sa facture d'électricité ?

Deux réponses possibles – Total supérieur à 100%



	% Total	Région					Catégorie d'agglomération				
		Région Parisienne	Nord Ouest	Nord Est	Sud Ouest	Sud Est	Commune rurale	De 2 000 à 19 999 habitants	De 20 000 à 99 999 habitants	Plus de 100 000 habitants (hors Paris)	Agglomération parisienne
Réduire sa consommation d'énergie (moins chauffer, éteindre les lumières, etc.)	55%	58%	52%	50%	55%	61%	51%	55%	55%	57%	59%
Mieux isoler son logement	47%	45%	53%	44%	48%	43%	52%	44%	37%	48%	46%
Recourir à de nouvelles sources d'énergie	23%	24%	19%	17%	30%	29%	23%	23%	20%	24%	24%
Changer de fournisseur d'énergie	15%	17%	14%	17%	14%	12%	12%	12%	23%	12%	19%
Aucun, il faut se résigner à voir sa facture d'énergie augmenter	13%	11%	16%	16%	11%	11%	16%	14%	13%	13%	8%

02



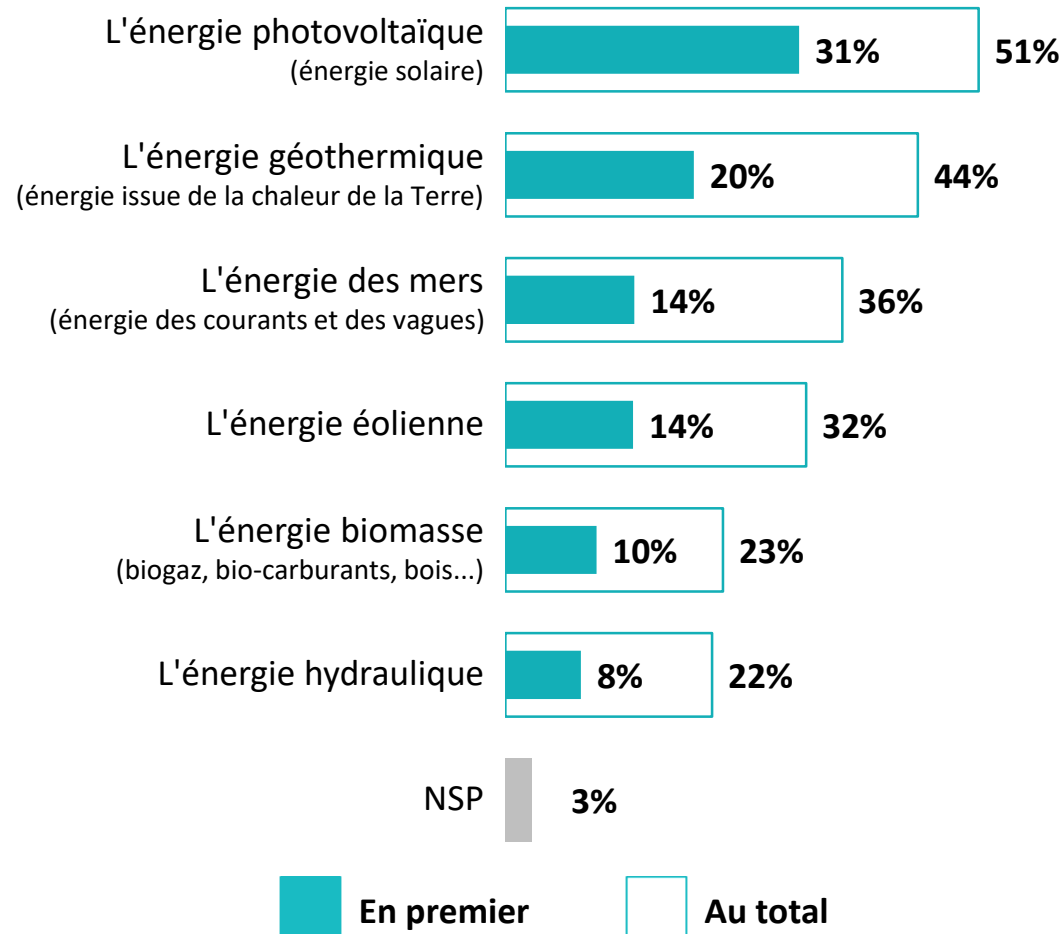
Les Français et l'énergie solaire



Les énergies vertes les plus prometteuses

Q. De toutes les énergies vertes, laquelle représente pour vous la solution d'avenir ?
En premier ? Et ensuite ?

Deux réponses possibles – Total supérieur à 100%





Les énergies vertes les plus prometteuses

Q. De toutes les énergies vertes, laquelle représente pour vous la solution d'avenir ?
En premier ? Et ensuite ?

Deux réponses possibles – Total supérieur à 100%



	% Total	Sexe		Age					Statut			Logement	
		Homme	Femme	18-24 ans	25-34 ans	35- 49 ans	50-64 ans	65 ans et +	CSP +	CSP -	Inactif	Propriétaire	Locataire
L'énergie photovoltaïque (énergie solaire)	51%	53%	48%	58%	38%	49%	57%	51%	51%	47%	53%	50%	52%
L'énergie géothermique (énergie issue de la chaleur de la Terre)	44%	46%	42%	46%	43%	42%	42%	49%	42%	42%	46%	48%	37%
L'énergie des mers (énergie des courants et des vagues)	36%	37%	36%	37%	36%	36%	36%	37%	37%	38%	34%	35%	37%
L'énergie éolienne	32%	28%	36%	35%	36%	34%	32%	27%	31%	34%	31%	30%	36%
L'énergie biomasse (biogaz, bio-carburants, bois...)	23%	24%	23%	21%	27%	26%	21%	21%	25%	25%	21%	24%	21%
L'énergie hydraulique	22%	23%	22%	20%	22%	22%	20%	25%	23%	18%	26%	23%	23%



Les énergies vertes les plus prometteuses

Q. De toutes les énergies vertes, laquelle représente pour vous la solution d'avenir ?
En premier ? Et ensuite ?

Deux réponses possibles – Total supérieur à 100%



	% Total	Région					Catégorie d'agglomération				
		Région Parisienne	Nord Ouest	Nord Est	Sud Ouest	Sud Est	Commune rurale	De 2 000 à 19 999 habitants	De 20 000 à 99 999 habitants	Plus de 100 000 habitants (hors Paris)	Agglomération parisienne
L'énergie photovoltaïque (énergie solaire)	51%	53%	46%	42%	58%	57%	48%	51%	54%	49%	55%
L'énergie géothermique (énergie issue de la chaleur de la Terre)	44%	50%	46%	40%	40%	45%	41%	39%	41%	47%	52%
L'énergie des mers (énergie des courants et des vagues)	36%	38%	38%	31%	39%	37%	32%	36%	40%	38%	36%
L'énergie éolienne	32%	25%	36%	29%	34%	35%	38%	30%	35%	32%	25%
L'énergie biomasse (biogaz, bio-carburants, bois...)	23%	19%	21%	31%	19%	24%	25%	24%	22%	25%	17%
L'énergie hydraulique	22%	23%	26%	18%	18%	24%	23%	22%	18%	23%	24%

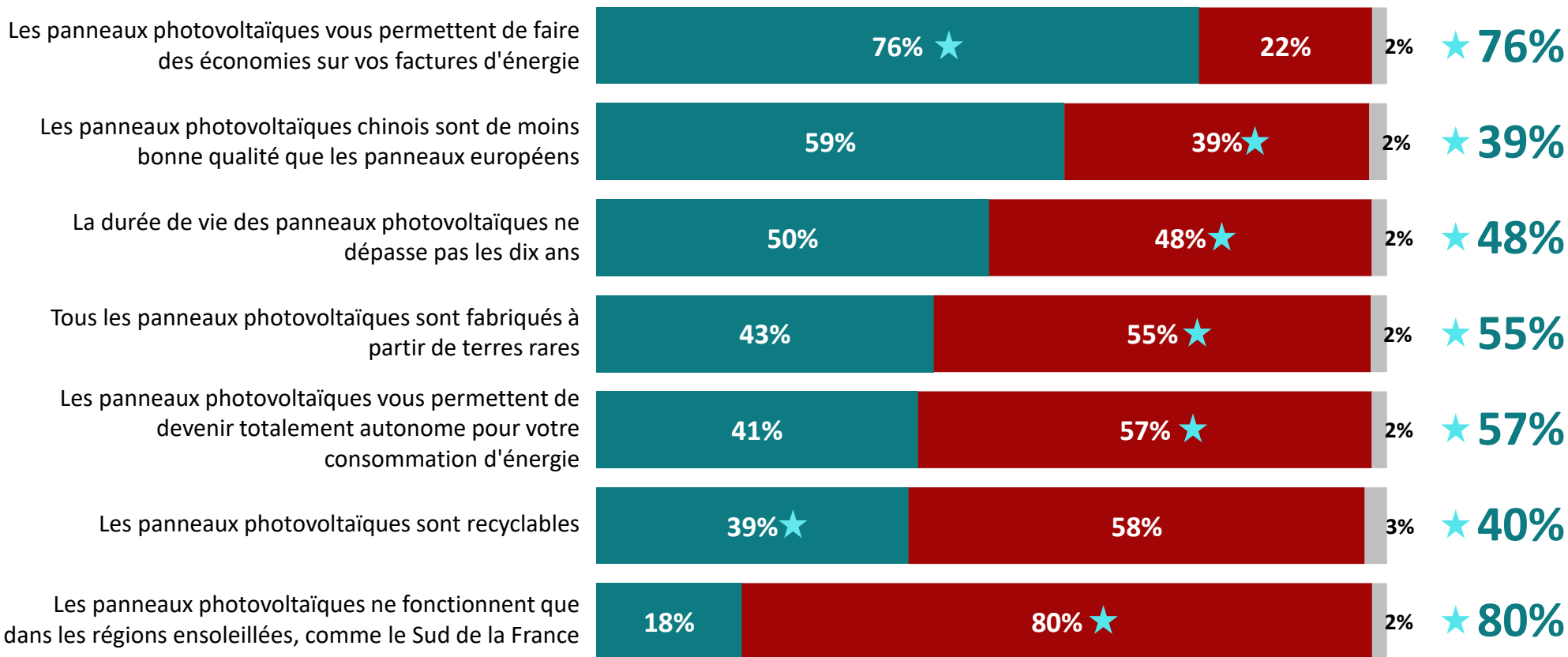


Les préjugés des Français sur les panneaux photovoltaïques

Q. D'après vous, chacune des affirmations suivantes concernant les panneaux photovoltaïques (panneaux solaires) est-elle vraie ou fausse ?



% Ont donné une bonne réponse



Répondent « vrai »

Répondent « faux »

NSP



Les préjugés des Français sur les panneaux photovoltaïques

Q. D'après vous, chacune des affirmations suivantes concernant les panneaux photovoltaïques (panneaux solaires) est-elle vraie ou fausse ?



	% Bonne réponse	Sexe		Age					Statut			Logement	
		Homme	Femme	18-24 ans	25-34 ans	35-49 ans	50-64 ans	65 ans et +	CSP +	CSP -	Inactif	Propriétaire	Locataire
Les panneaux photovoltaïques ne fonctionnent que dans les régions ensoleillées, comme le Sud de la France	80%	81%	78%	83%	61%	83%	83%	83%	80%	74%	83%	81%	79%
Les panneaux photovoltaïques vous permettent de faire des économies sur vos factures d'énergie	76%	76%	77%	74%	75%	78%	77%	75%	79%	78%	74%	73%	81%
Les panneaux photovoltaïques vous permettent de devenir totalement autonome pour votre consommation d'énergie	57%	60%	55%	63%	49%	53%	55%	68%	56%	50%	65%	62%	49%
Tous les panneaux photovoltaïques sont fabriqués à partir de terres rares	55%	47%	63%	64%	54%	59%	53%	51%	52%	57%	56%	52%	60%
La durée de vie des panneaux photovoltaïques ne dépasse pas les dix ans	48%	49%	48%	58%	50%	46%	46%	48%	48%	47%	49%	46%	52%
Les panneaux photovoltaïques sont recyclables	40%	43%	37%	42%	42%	37%	43%	36%	39%	40%	39%	36%	44%
Les panneaux photovoltaïques chinois sont de moins bonne qualité que les panneaux européens	39%	40%	38%	55%	41%	42%	33%	33%	40%	42%	35%	35%	43%



Les préjugés des Français sur les panneaux photovoltaïques



Q. D'après vous, chacune des affirmations suivantes concernant les panneaux photovoltaïques (panneaux solaires) est-elle vraie ou fausse ?

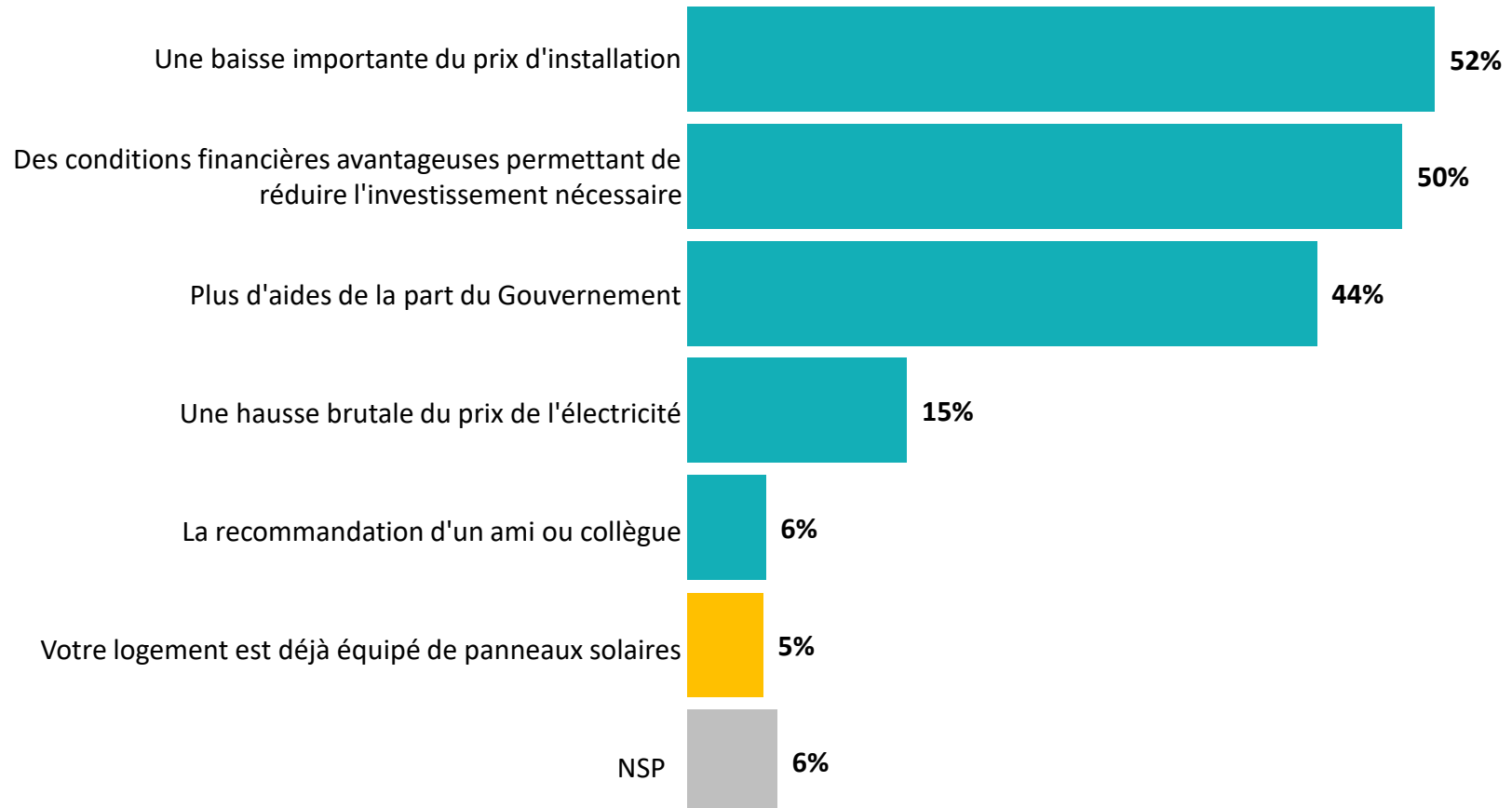
	% Bonne réponse	Région					Catégorie d'agglomération				
		Région Parisienne	Nord Ouest	Nord Est	Sud Ouest	Sud Est	Commune rurale	De 2 000 à 19 999 habitants	De 20 000 à 99 999 habitants	Plus de 100 000 habitants (hors Paris)	Agglomération parisienne
Les panneaux photovoltaïques ne fonctionnent que dans les régions ensoleillées, comme le Sud de la France	80%	75%	81%	80%	80%	81%	83%	73%	86%	81%	75%
Les panneaux photovoltaïques vous permettent de faire des économies sur vos factures d'énergie	76%	76%	77%	69%	80%	80%	73%	76%	78%	77%	77%
Les panneaux photovoltaïques vous permettent de devenir totalement autonome pour votre consommation d'énergie	57%	62%	62%	60%	50%	51%	60%	56%	54%	55%	62%
Tous les panneaux photovoltaïques sont fabriqués à partir de terres rares	55%	54%	59%	55%	53%	54%	58%	51%	61%	54%	56%
La durée de vie des panneaux photovoltaïques ne dépasse pas les dix ans	48%	49%	44%	44%	59%	52%	46%	43%	51%	51%	51%
Les panneaux photovoltaïques sont recyclables	40%	43%	35%	42%	38%	41%	36%	38%	43%	39%	44%
Les panneaux photovoltaïques chinois sont de moins bonne qualité que les panneaux européens	39%	40%	35%	39%	36%	42%	40%	33%	34%	41%	42%



Les motivations à investir dans les panneaux photovoltaïques

Q. Parmi les facteurs suivants, lesquels seraient les plus susceptibles de vous faire investir dans des panneaux photovoltaïques (panneaux solaires) dans les 12 prochains mois ?

Trois réponses possibles – Total supérieur à 100%





Les motivations à investir dans les panneaux photovoltaïques

Q. Parmi les facteurs suivants, lesquels seraient les plus susceptibles de vous faire investir dans des panneaux photovoltaïques (panneaux solaires) dans les 12 prochains mois ?

Trois réponses possibles – Total supérieur à 100%



	% Total	Sexe		Age					Statut			Logement	
		Homme	Femme	18-24 ans	25-34 ans	35- 49 ans	50-64 ans	65 ans et +	CSP +	CSP -	Inactif	Propriétaire	Locataire
Une baisse importante du prix d'installation	52%	54%	50%	55%	44%	53%	55%	53%	57%	47%	53%	54%	52%
Des conditions financières avantageuses permettant de réduire l'investissement nécessaire	50%	51%	49%	52%	39%	49%	56%	51%	51%	47%	51%	52%	48%
Plus d'aides de la part du Gouvernement	44%	40%	48%	45%	50%	43%	43%	42%	41%	42%	46%	48%	37%
Une hausse brutale du prix de l'électricité	15%	16%	15%	18%	17%	16%	11%	18%	14%	13%	18%	14%	16%
La recommandation d'un ami ou collègue	6%	6%	5%	7%	12%	8%	2%	2%	8%	7%	2%	5%	5%
Votre logement est déjà équipé de panneaux solaires	5%	5%	5%	9%	4%	5%	6%	5%	5%	6%	5%	5%	5%



Les motivations à investir dans les panneaux photovoltaïques

Q. Parmi les facteurs suivants, lesquels seraient les plus susceptibles de vous faire investir dans des panneaux photovoltaïques (panneaux solaires) dans les 12 prochains mois ?

Trois réponses possibles – Total supérieur à 100%



	% Total	Région					Catégorie d'agglomération				
		Région Parisienne	Nord Ouest	Nord Est	Sud Ouest	Sud Est	Commune rurale	De 2 000 à 19 999 habitants	De 20 000 à 99 999 habitants	Plus de 100 000 habitants (hors Paris)	Agglomération parisienne
Une baisse importante du prix d'installation	52%	51%	53%	50%	56%	52%	55%	55%	54%	50%	49%
Des conditions financières avantageuses permettant de réduire l'investissement nécessaire	50%	41%	54%	48%	52%	54%	56%	48%	53%	51%	39%
Plus d'aides de la part du Gouvernement	44%	40%	47%	44%	46%	44%	56%	45%	45%	36%	40%
Une hausse brutale du prix de l'électricité	15%	16%	15%	15%	12%	17%	11%	17%	13%	18%	17%
La recommandation d'un ami ou collègue	6%	7%	5%	4%	6%	6%	3%	4%	5%	8%	7%
Votre logement est déjà équipé de panneaux solaires	5%	4%	6%	4%	5%	7%	6%	7%	3%	6%	3%



“opinionway

15 place de la République 75003 Paris

« Rendre le monde intelligible pour agir aujourd’hui et imaginer demain. »